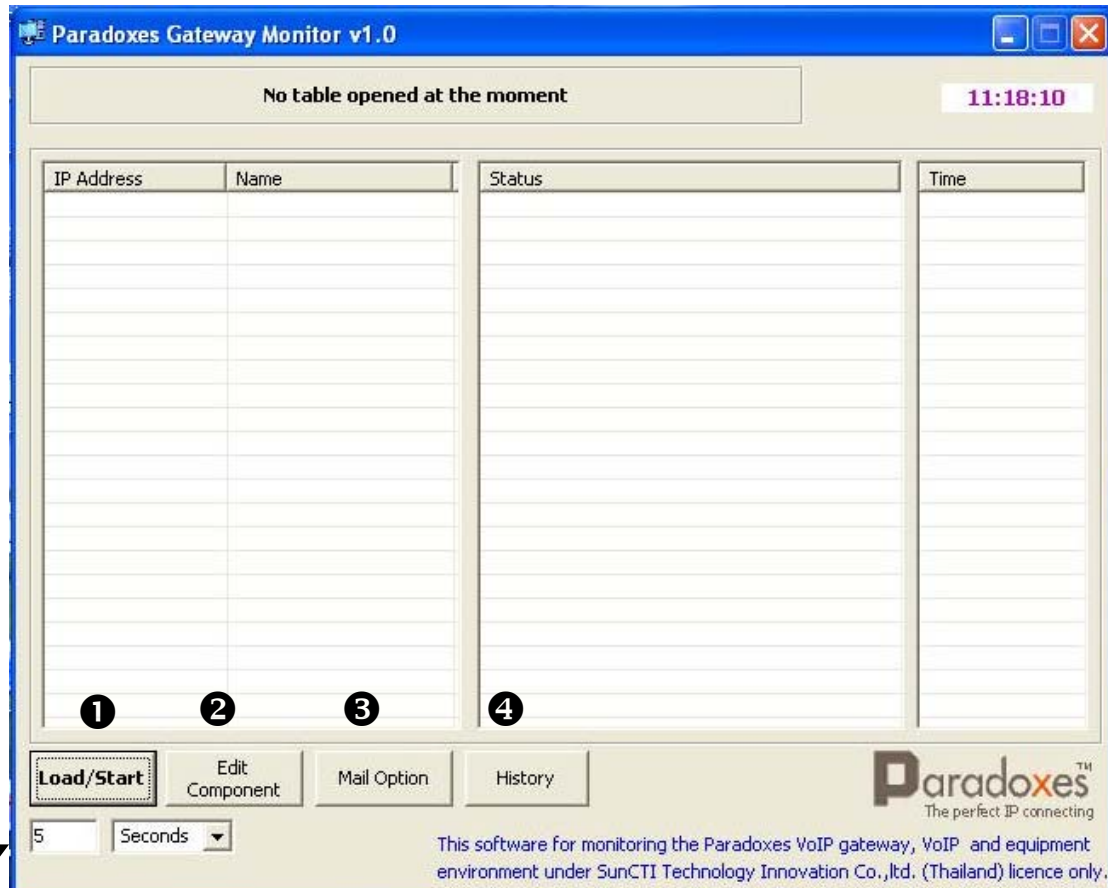


Paradoxes Network Monitoring System

# **PARADOXES NMS v1.0 MANUAL**

## Paradoxes Network Monitoring System

โปรแกรม **NMS v1.0 (Network Monitor System)** เป็นโปรแกรมสำหรับใช้งาน monitor อุปกรณ์ของ Paradoxes หรือ IP device อื่นๆ บนระบบเครือข่าย หากมีอุปกรณ์ตัวใดหยุดการทำงานไม่สามารถติดต่อผ่านทาง TCP/IP ได้โปรแกรม NMS จะแจ้งสถานะ เตือนที่หน้าจอของโปรแกรม พร้อมทั้งทำการแจ้งส่งไปยัง Email ที่ระบุไว้ด้วย



Interval time setup

รูปที่ 1

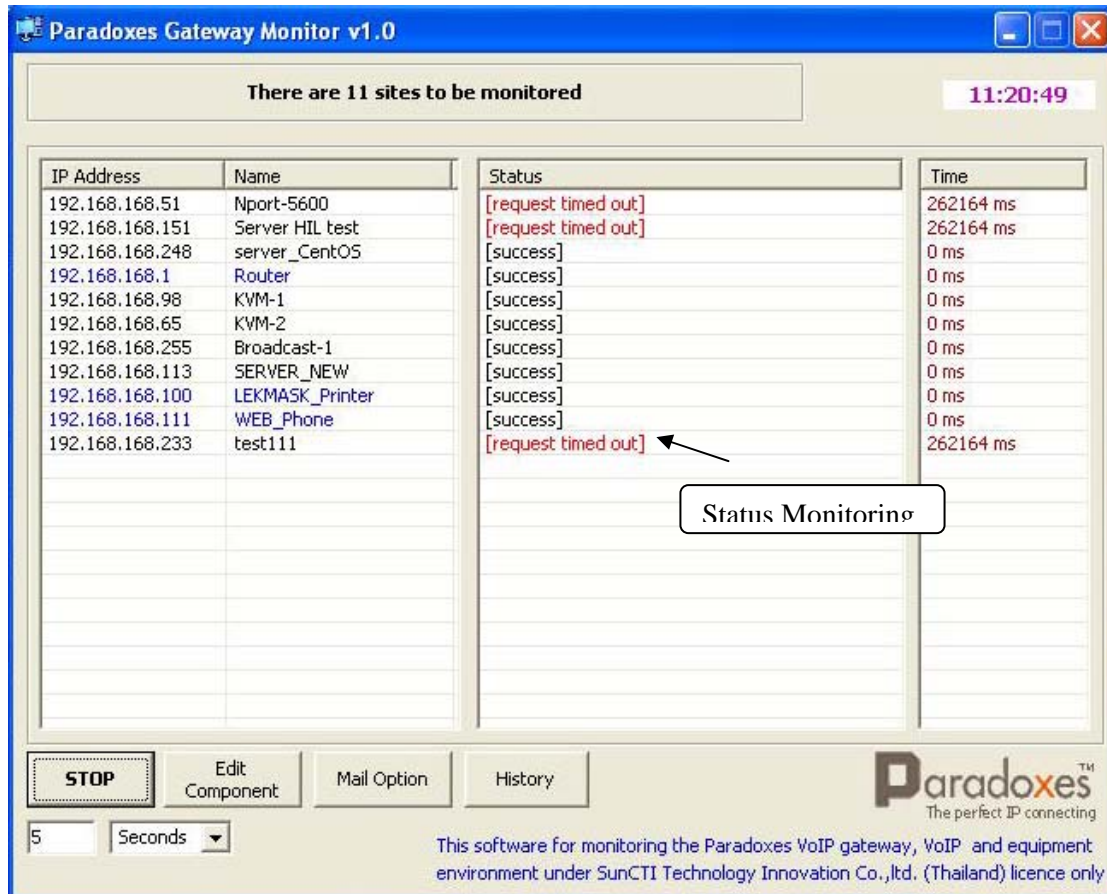
จาก รูปที่ 1 เป็นหน้าจอปกติก่อนที่จะสั่งให้โปรแกรม NMS ทำการ scan อุปกรณ์ จะเห็นว่ามิปุ่ม ตั้งงานอยู่ 4 ปุ่ม

### 1. Load/Start

Load/Start ใช้สำหรับสั่งให้โปรแกรมทำงานตามรายการที่กำหนดไว้เป็นที่เรียบร้อยแล้ว ก่อนที่จะให้โปรแกรมทำงานให้เลือก ตั้งเวลาที่จะให้โปรแกรมทำงาน (โปรแกรมจะทำงานเป็น ช่วงเวลาตามที่กำหนด) เมื่อเลือกช่วงเวลาแล้วให้กดปุ่ม Load/Start โปรแกรมจะเริ่มทำงาน และ จะปรากฏผลการทำงานของโปรแกรมตามรูปที่ 5

### Paradoxes Network Monitoring System

สำหรับกรณีที่ขังไม่ได้กำหนดรายละเอียดของอุปกรณ์ จะต้องกำหนดให้เรียบร้อยก่อนโดยใช้ปุ่ม Edit Component

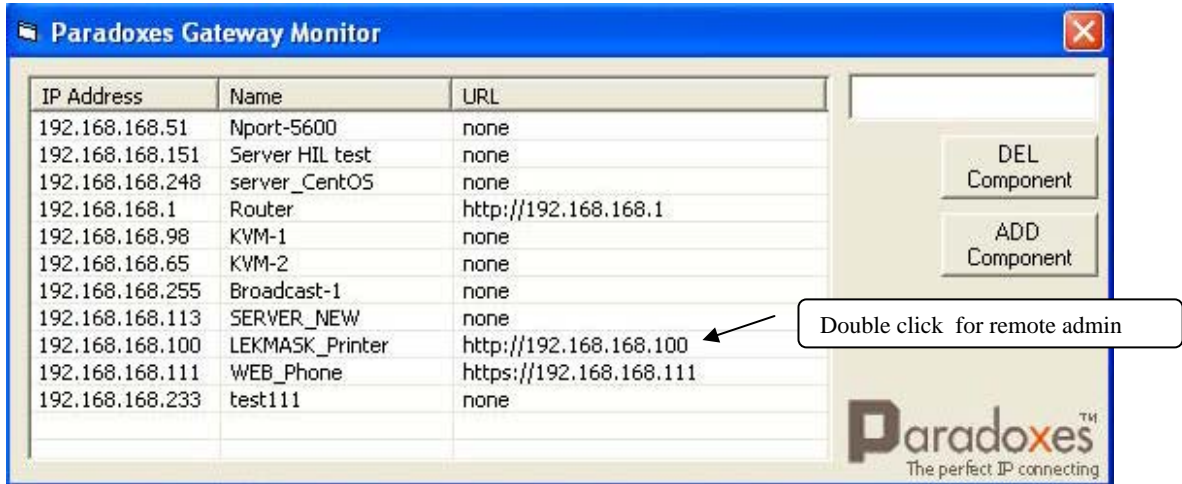


รูปที่ 2

## 2. Edit Component

เมื่อกดปุ่มนี้จะปรากฏหน้าต่างมาให้ใหม่ ตัวนี้จะทำหน้าที่ในการเพิ่มหรือลบอุปกรณ์ ที่ต้องการ ถ้าหากต้องการจะลบให้กดที่ หมายเลข IP Address ของอุปกรณ์ทางด้านซ้ายมือแล้วกดปุ่ม DEL Component อุปกรณ์ตัวนั้นจะถูกลบออกไป หากต้องการจะเพิ่มเติมอุปกรณ์ ให้กดที่ปุ่ม ADD Component จะมีช่องให้ใส่ IP Address ชื่อของอุปกรณ์ และ URL สำหรับการ Configure ซึ่งอุปกรณ์ ที่ Support Web Base Configuration โดยการกด double click ที่ IP Address ของอุปกรณ์ตัวนั้นๆ

Paradoxes Network Monitoring System



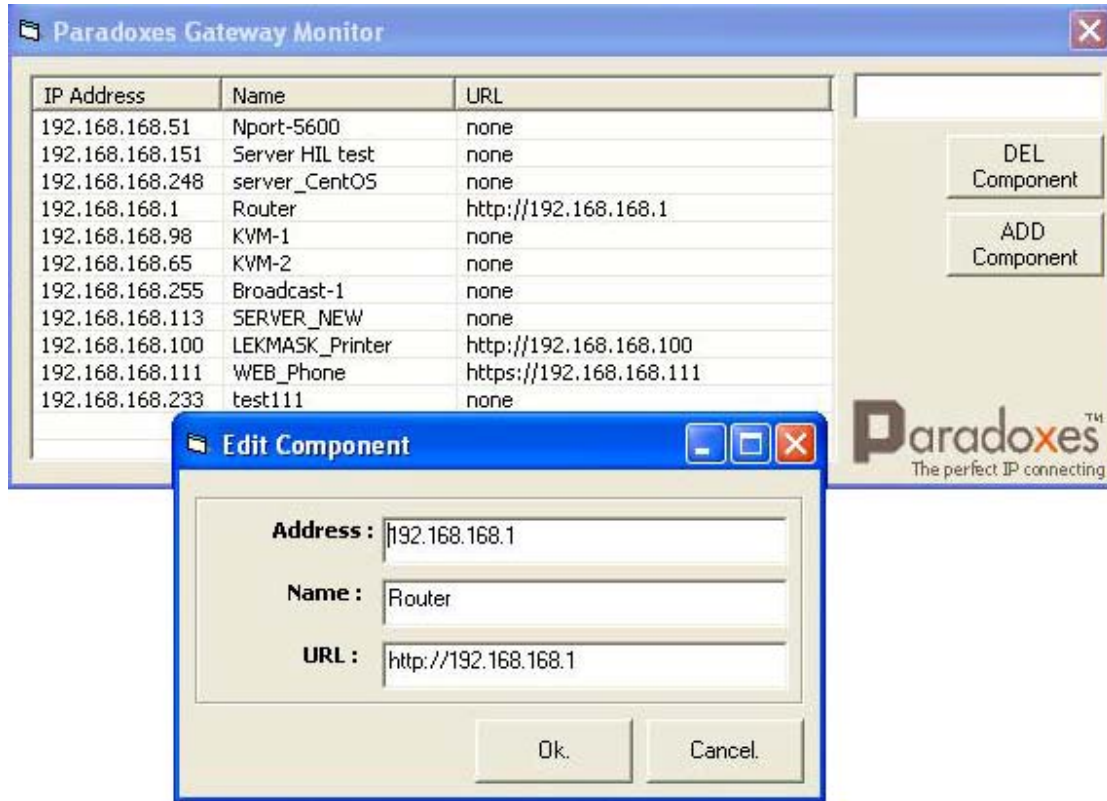
รูปที่ 3



รูปที่ 4

Add new component

Paradoxes Network Monitoring System



รูปที่ 5

### 3. Mail Option

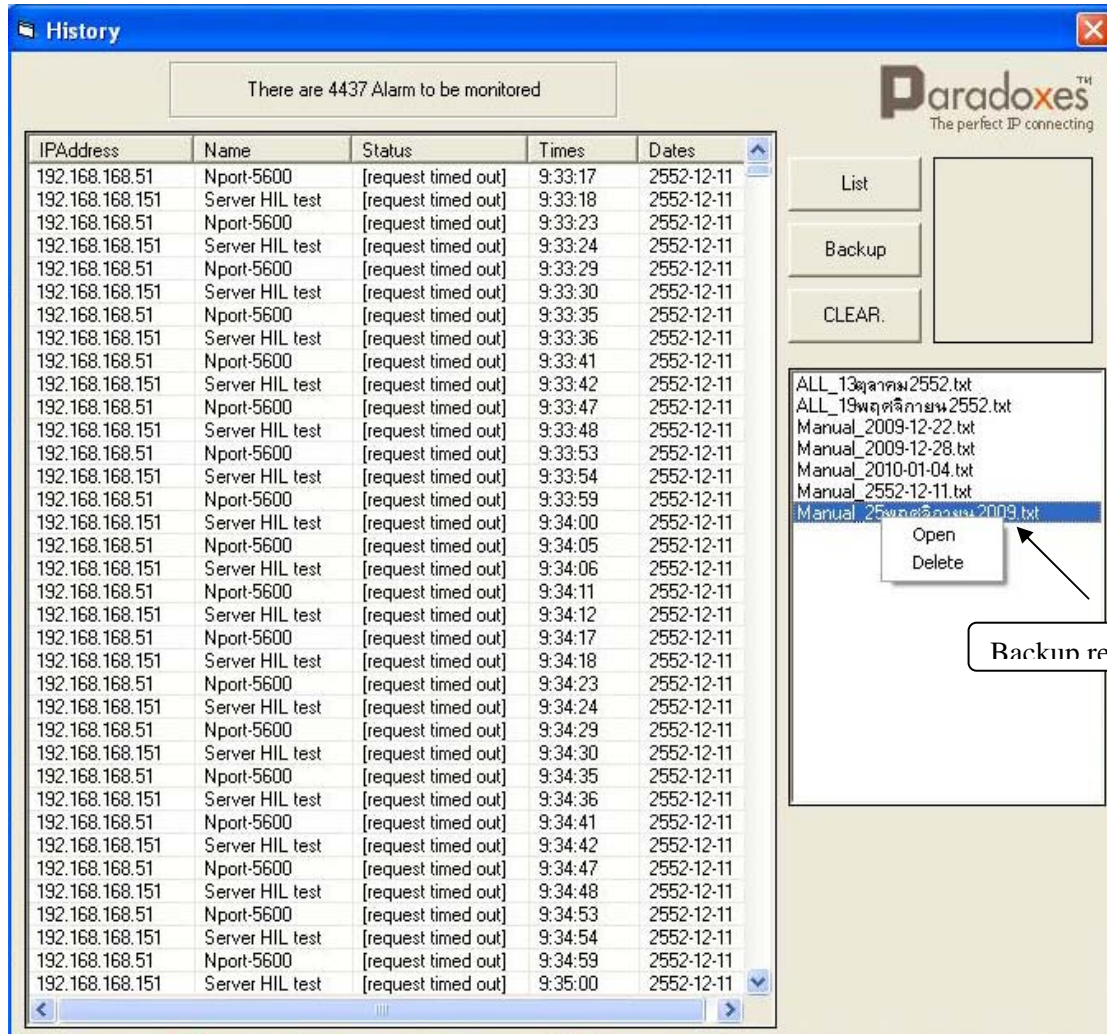


รูปที่ 6

เมื่อกดปุ่มนี้จะปรากฏหน้าต่าง Email Option ขึ้นมาให้ทำการใส่ Email Address ที่ต้องการให้โปรแกรมส่งข้อความแจ้งเตือนไปให้ หากต้องการให้โปรแกรมส่ง Email ก็ให้เลือกที่ช่อง Send Mail หากไม่ต้องการให้ส่ง Email ก็ไม่ต้องเลือกที่ช่องนี้

### Paradoxes Network Monitoring System

### 3.History



รูปที่ 7

เมื่อกดปุ่มนี้จะปรากฏหน้าต่าง History ขึ้นมา หน้าต่างนี้จะทำการแสดงข้อมูลย้อนหลัง ของอุปกรณ์ ที่เกิดการ ทำงานผิดพลาด ถ้าต้องการดูข้อมูลย้อนหลังให้กดที่ปุ่ม List ข้อมูลย้อนหลังจะแสดงขึ้นมาทันที(ข้อมูล ย้อนหลังไม่เกิน 30 วัน) หากต้องการทำการ backup ข้อมูลก็กดที่ปุ่ม Backup โปรแกรมจะทำการ Backup ข้อมูลให้ทันที และจะปรากฏชื่อ File ที่ Backup ข้อมูลที่ช่องทางซ้ายมือ หากต้องการจะลบข้อมูล เก่าออกให้กดปุ่ม Clear ข้อมูลที่เก็บไว้ในระบบก็จะถูกลบออกทั้งหมด ถ้าต้องการดูข้อมูลจาก File Backup ก็ให้กดที่ชื่อ file จากช่องทางซ้ายมือ ข้อมูลก็จะปรากฏให้เห็น

**Remark :** \* หากไม่ทำการ backup ข้อมูล โปรแกรมจะทำการ backup ให้เอง เมื่อโปรแกรมทำงานครบทุก 30 วัน

\*\* ก่อนจะเริ่ม RUN โปรแกรมให้ทำการติดตั้งและ set ค่า Email ในโปรแกรม Outlook เสียก่อน เพราะ โปรแกรมจะดึงเอาค่าต่างๆของ Outlook มาใช้งานร่วมกัน \*\*\*\*\*